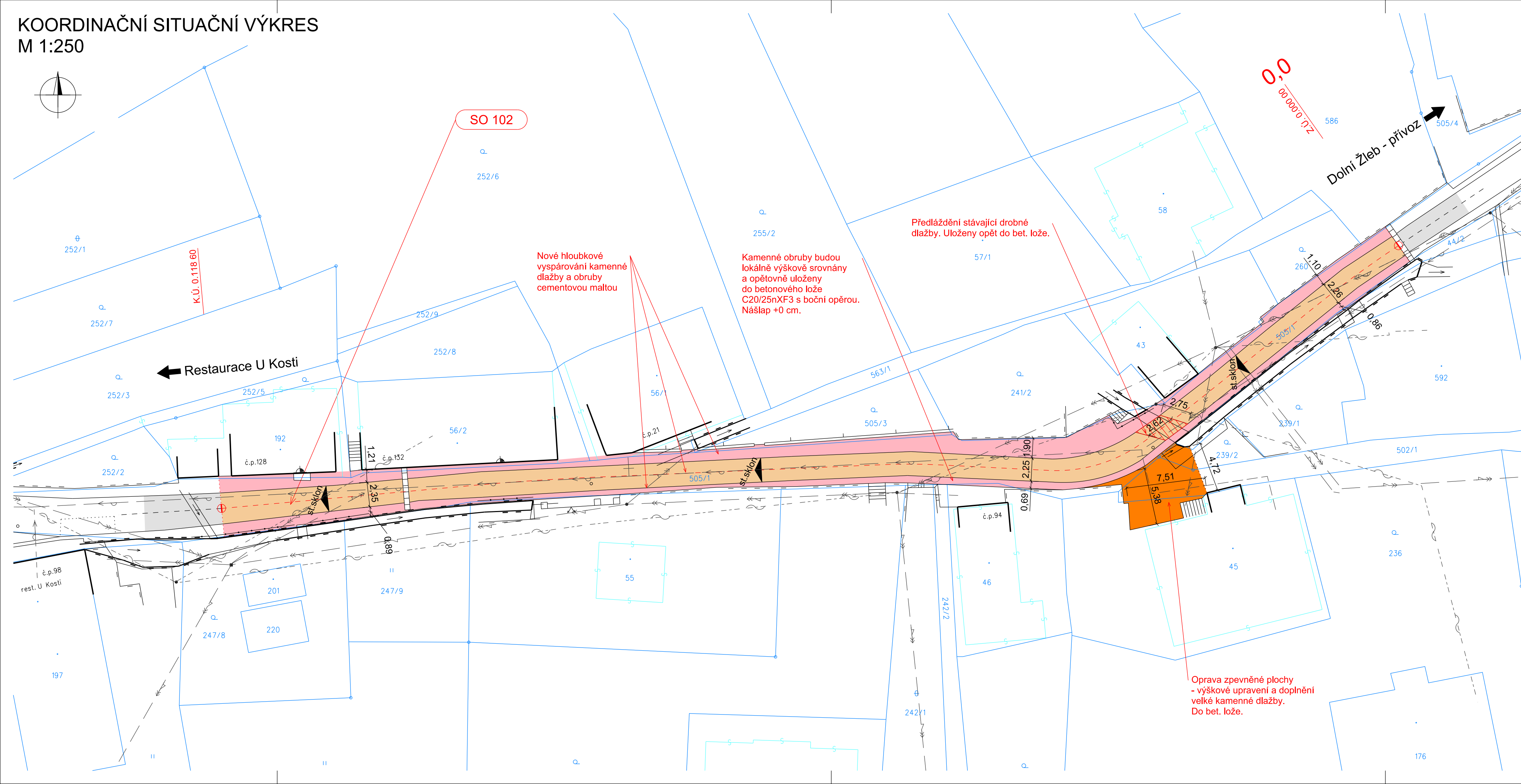
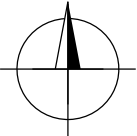


KOORDINAČNÍ SITUAČNÍ VÝKRES
M 1:250



STAVEBNÍ OBJEKTY

SO 102 - OPRAVA KOMUNIKACE OD č.p.86 PO č.p.98
V K.Ú. DOLNÍ ŽLEB, DĚČÍN

LEGENDA

- KN - hranice parcel
- KN - vnitřní kresba parcel
- Zaměření polohopisu a výškopisu
- Osa komunikace
- Navržené hrany
- Stávající komunikace
- Stávající dlažďená vozovka - nové vypárování
- Stávající dlažďená krajnice - nové vypárování
- Předláždění stávající drobné dlažby
- Stávající zpevněná plocha - oprava dlažby

LEGENDA STÁVAJÍCÍCH IS

- Nadzemní vedení, CETIN a.s.
- Nadzemní elektrické vedení NN do 1 kV, ČEZ Distribuce,a.s.
- Vodovodní řád - surová voda, SČVK a.s.

Upozornění:
Zákresy podzemních zařízení (síti) neslouží jako vytyčovací výkres.
Jedná se o orientační zakres stávajících IS, před zahájením stavebních prací je nutné vytyčení příslušnými správci (dle platných předpisů) a viditelné vyznačení v terénu.

SOUŘADNICOVÝ SYSTÉM S-JTSK
VÝŠKOVÝ SYSTÉM Bpv

INVESTOR

STATUTÁRNÍ MĚSTO DĚČÍN
MAGISTRÁT MĚSTA DĚČÍN
Mírové náměstí 1175/5, 405 38 Děčín

STAVBA

**OPRAVA MK NA p.p.č.505/1,
K.Ú. D. ŽLEB PO PŘÍVALOVÉM DEŠTI**
17.7.2021

S.A.W. CONSULTING s.r.o.
Prašná 2324, 407 47 Varnsdorf
středisko UL: Božtěšická 216/34, 400 01 Ústí n. L.
web: www.sawconsulting.cz e-mail: info@sawconsulting.cz

VYPRACOVAL	ZODPOVĚDNÝ PROJEKTANT	TECHNICKÁ KONTROLA	INVESTOR	STAT. MĚSTO DĚČÍN
ING. DÁŠA ŠTARMANOVÁ	ING. JIŘÍ HENYCH	ING. HELENA HLUBUČKOVÁ	ZAKÁZKOVÉ ČÍSLO	2021-037
			DATUM	10/2021
			STUPEŇ	DUSP/PDPS
			MĚŘÍTKO	1:250
PŘÍLOHA	KOORDINAČNÍ SITUAČNÍ VÝKRES			Č. PŘÍLOHY C.3 PARÉ